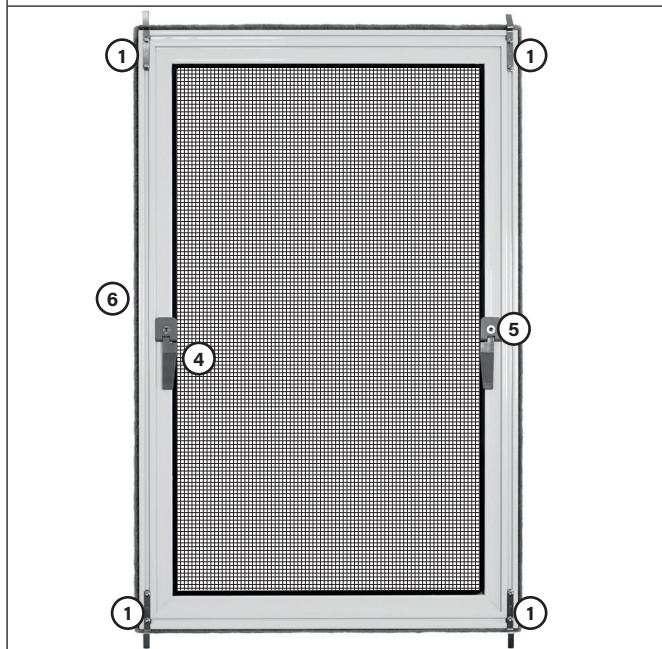


Systeme Florida avec pattes d'angle pour fenêtrés

Instructions de montage pour le type T-FS-KS









Vue détaillée (toutes les pièces ne sont pas représentées)



Liste des accessoires (Quantité)

①	Équerres d'angle	4 pièces
②	Vis à tête fraisée pour équerres d'angle M3 x 3	8 pièces
③	Clé hexagonale	1 pièce
④	Poignées rabattables en PVC (déjà montées)	2 pièces
⑤	Vis à tête fraisée M4 x 8 (déjà montées)	2 pièces
⑥	Joint-brosse 6,9 x 11 mm (déjà monté)	1 pièce

Liste des accessoires (Images)

①		②		③		④		⑤		⑥	
	Réf S510 542 006		Réf F73801433		Réf T2SA 000 937		Réf F3320.4		Réf WUE 0089048		Réf I15771

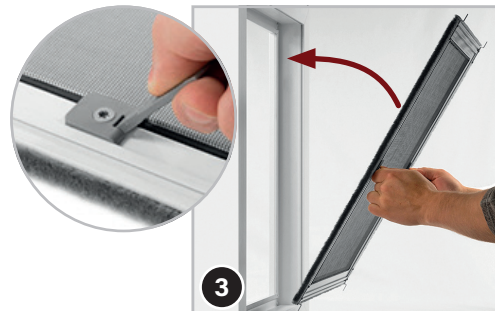
Montage



Placez le cadre sur une surface douce, propre et plane (par exemple, sur une table recouverte d'une couverture douce).



Fixez dans chaque coin du cadre une équerre d'angle ① à l'aide de deux des vis à tête fraisée ② fournies, en utilisant la clé hexagonale ③ incluse.



Ouvrez maintenant l'ouvrant de votre fenêtre. Saisissez la moustiquaire par les poignées rabattables et positionnez-la à l'emplacement prévu dans l'ouverture de la fenêtre.




Une fois la moustiquaire positionnée, appuyez légèrement sur les coins avec le bout des doigts pour qu'elle soit parfaitement ajustée.

CONSEIL Si la moustiquaire ne peut pas être enfoncée de l'intérieur, inclinez-la légèrement hors de la fenêtre, puis tirez-la vers celle-ci.

INSTRUCTIONS D'ENTRETIEN

Nettoyez la moustiquaire au moins deux fois par an avec une éponge ou un chiffon doux et humide (sans peluches). Nous recommandons de le faire au milieu de l'année et à la fin de l'automne. En cas de salissures importantes, utilisez un détergent neutre au pH équilibré. N'utilisez jamais de nettoyeurs agressifs, car ils pourraient endommager la moustiquaire!

Retirez les petits résidus d'insectes, car les oiseaux aiment les picorer et risquent ainsi d'endommager la moustiquaire avec leur bec (ce n'est pas couvert par la garantie!).



Si vous entretenez régulièrement votre moustiquaire, elle vous protégera durablement contre les mouches et autres insectes indésirables!

Déclaration de conformité:



Insetto GmbH
Gewerbering 30
D-91629 Weihenzell

18

LE-18-001
LE-18-002

EN 13561:2015/AC:2016
Moustiquaire
Résistance aux charges de vent: Classe 0