

Transportwagen für Rahmen und Platten

Montageanleitung



Detailansicht



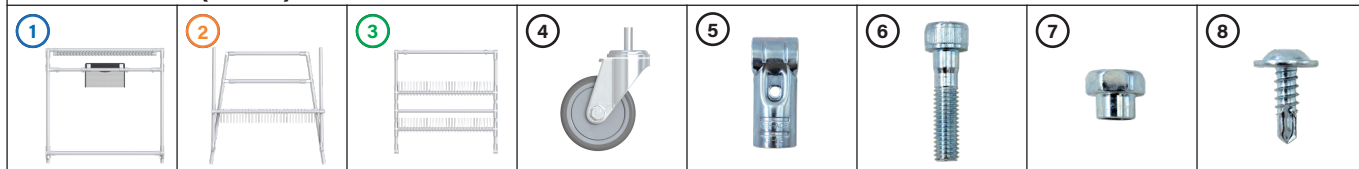
Zubehörliste (Stückzahl)

①	Baugruppe 1	1 Stück
②	Baugruppe 2	1 Stück
③	Baugruppe 3	1 Stück
④	Rollen	4 Stück
⑤	Verbinderhälften	4 Stück
⑥	Zylinderschraube M6x25 mm	2 Stück
⑦	T-Nuten-Mutter für Metallverbinder M6	2 Stück
⑧	Blehschraube selbstschneidend	8 Stück

HINWEIS ZUR MONTAGE

Für eine sichere Montage immer zu zweit arbeiten!

Zubehörliste (Bilder)



Benötigtes Werkzeug und Zubehör



Akkuschrauber
(TX 20Bit)



Innensechskantschlüssel
5 mm

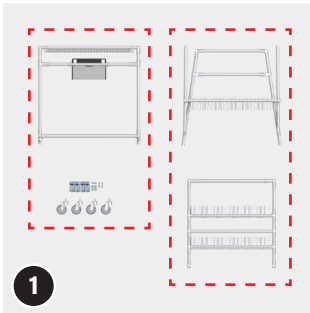


Innensechskantschlüssel
8 mm

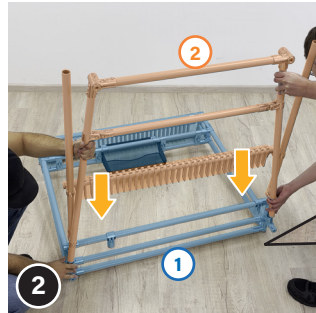


Drehmomentschlüssel 1/4 Zoll mit
Umschaltknarre (12Nm) incl. 1/4 Zoll
Steckschlüsseleinsatz für Innen-
sechskant 5mm, metrisch

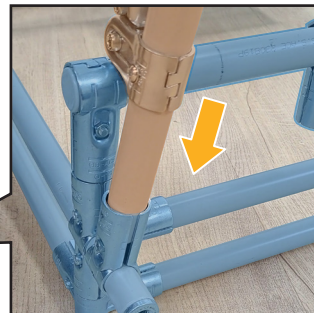
Montage



1 Der Wagen wird in zwei Packstücken geliefert. Öffnen Sie vorsichtig beide Pakete und prüfen Sie die Einzelteile auf Vollständigkeit.



2 Legen Sie die Baugruppe 1 auf den Boden und stecken Sie die Baugruppe 2 in die bereits gelösten Verbinder ein. Achten Sie dabei auf die korrekte Orientierung!

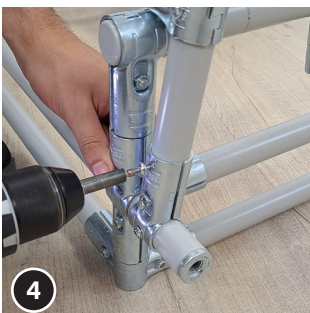


3 Drehen Sie danach die Schrauben mit einem 5 mm Innensechskantschlüssel fest.



Führen Sie die gezeigten Montageschritte jeweils auf der linken und rechten Seite des Wagens aus.

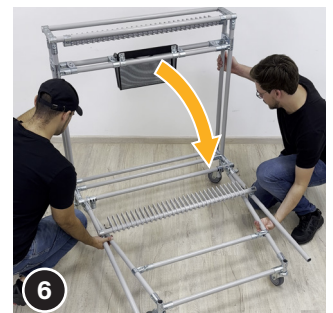
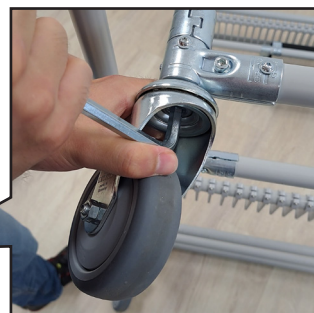
ACHTUNG Arbeiten Sie bei der Montage des Wagens stets zu zweit.



4 Drehen Sie jeweils vier der mitgelieferten Blechschrauben 8 in die bereits vorgebohrten Löcher im hinteren Verbinder ein.



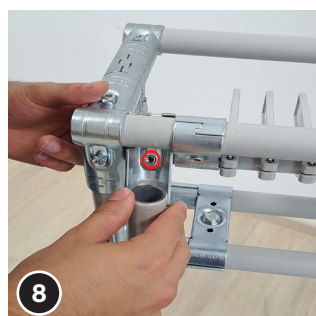
5 Schrauben Sie Rollen 4 in die dafür vorgesehenen Gewinde und ziehen Sie sie mit einem 8 mm Innensechskantschlüssel fest.



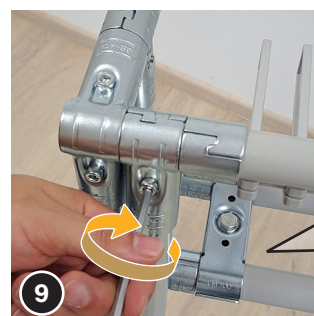
6 Sie können den Wagen nun auf die Rollen stellen.



7 Klappen Sie die Auflage hoch, sodass sie an der Baugruppe 1 anliegt.



8 Nehmen Sie danach die Verbinder 5, die Zylinderschrauben 6 sowie die Muttern 7 zur Hand und befestigen Sie die Profile der Auflage links und rechts. Führen Sie dafür am Besten erst die Mutter mit der zylindrischen Seite in eine Verbinderhälfte ein und lassen Sie das Profil darauf aufliegen.



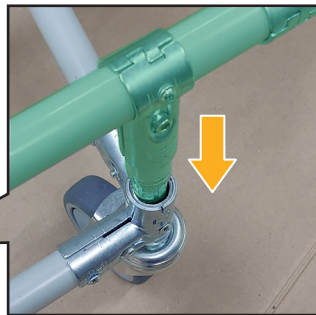
9 Legen Sie dann die zweite Verbinderhälfte auf und achten Sie darauf, dass die Zähne der beiden Hälften ineinandergreifen. Schrauben Sie den Verbinder mit der Zylinderschraube 6 zusammen.



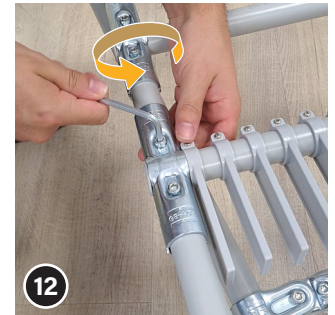
Montage



Stecken Sie die Baugruppe ③ in die noch offenen Verbinder und lassen Sie den Abschnitt in den Löchern der vorderen Eckverbinder einrasten.

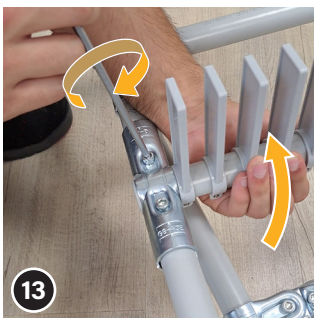


Ziehen Sie die Schrauben der beiden Verbinder fest.



Lockern Sie die Schrauben der Verbinder der horizontalen Trennelemente.

ACHTUNG Die Schrauben nur leicht aufdrehen und nicht komplett lösen!

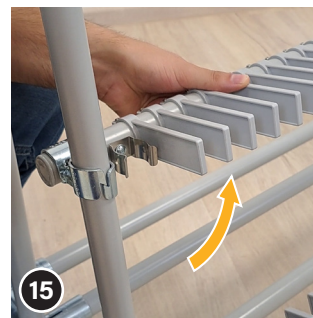


Rotieren Sie beide horizontale Trennelemente um 90° nach oben und ziehen Sie die Schrauben wieder fest.



Lockern Sie die Schrauben der Verbinder des unteren vertikalen Trennelements.

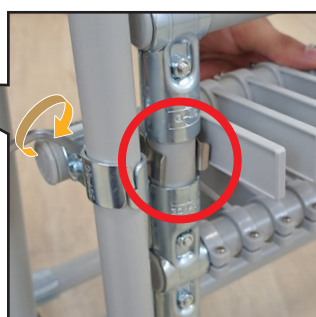
ACHTUNG Die Schrauben nur leicht aufdrehen und nicht komplett lösen!



Rotieren Sie das untere vertikale Trennelement um 90° nach vorne.



Klappen Sie die Auflage nach oben, sodass die Profile der Auflage in beiden Klammern einrasten. Ziehen Sie die Schrauben anschließend wieder fest.



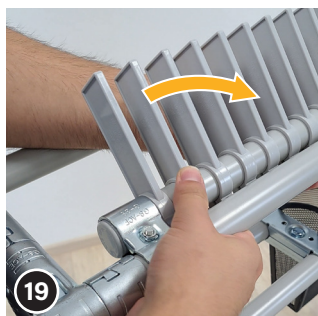
Klappen Sie die Auflage wieder nach unten.



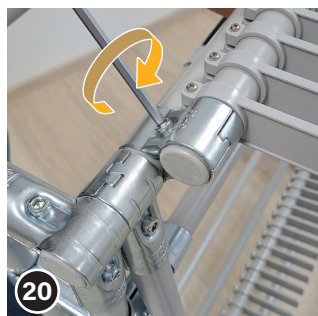
Lockern Sie die Schrauben der Verbinder des oberen vertikalen Trennelements.

ACHTUNG Die Schrauben nur leicht aufdrehen und nicht komplett lösen!

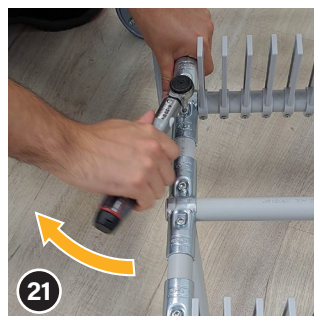
Montage



Rotieren Sie das obere vertikale Trennelement um 90° nach vorne.



Ziehen Sie die Schrauben wieder fest.



Ziehen Sie alle Schrauben mit einem Drehmomentschlüssel mit 12 Nm an.

