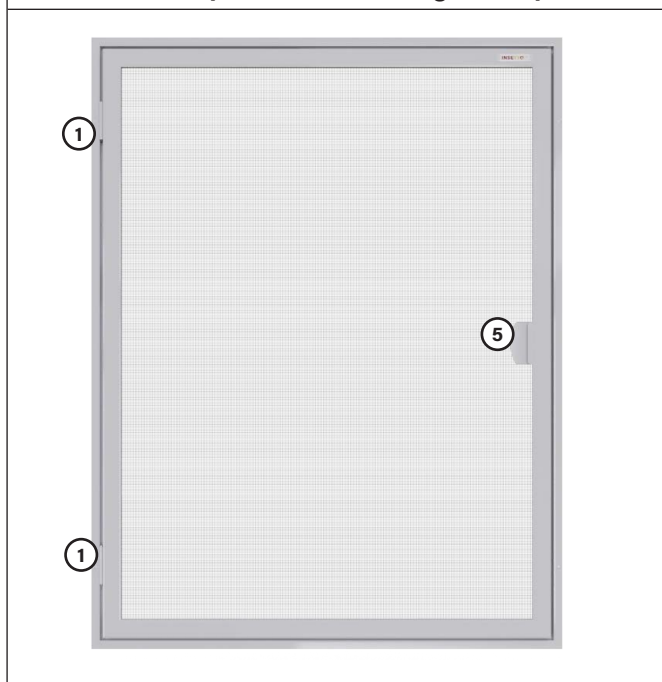


System Swingline für nach außen öffnende Fenster

Montageanleitung für Typ T-RF-KS









Detailansicht (nicht alle Teile abgebildet)



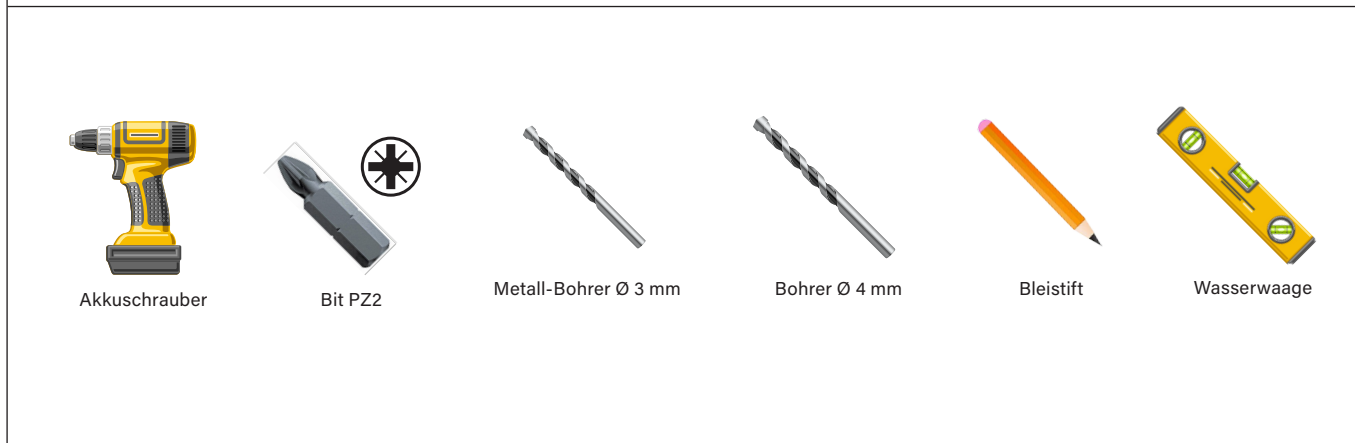
Zubehörliste (Stückzahl)

①	Scharniere (bereits montiert)	2 Stück
②	Scharnierstifte (bereits montiert)	2 Stück
③	Schrauben 3,5 x 30	4 Stück
④	Bürste 6,7 x 5 (bereits montiert)	5 Stück
⑤	Griffschale (bereits montiert)	1 Stück
⑥	Schrauben 2,9 x 6,5 für Griffschale (bereits montiert)	2 Stück
⑦	Magnetband zum einschieben (bereits montiert)	2 Stück
⑧	Gewindeschlitten mit Schrauben 3 x 6 (bereits montiert)	4 Stück

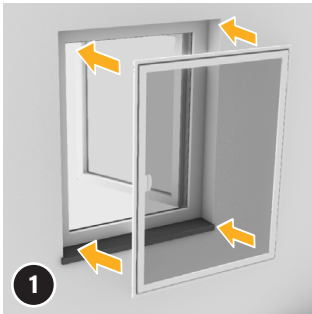
Zubehörliste (Bilder)

<p>①</p>  <p>Artikelnummer 10 581 00S XX</p> <p>Artikelnummer 10 581 00G XX</p>	<p>②</p>  <p>Artikelnummer 12 700 009 00</p>	<p>③</p>  <p>Artikelnummer 0198 35 30</p>	<p>④</p>  <p>Artikelnummer 10 452 050 07</p>	<p>⑤</p>  <p>Artikelnummer 10 620 000 XX</p>	<p>⑥</p>  <p>Artikelnummer 12 775 2.9 6.5</p>	<p>⑦</p>  <p>Artikelnummer 10 806 904 99</p>
<p>⑧</p>  <p>Artikelnummer 12 773 M03 06</p>						

Benötigtes Werkzeug

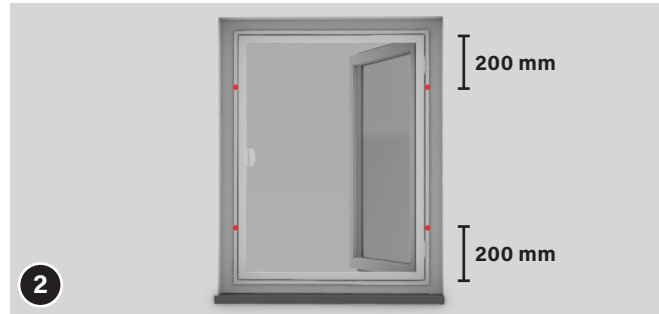


Montage



TIPP Arbeiten Sie bei der Montage am besten zu zweit.

Halten Sie den Rahmen an die Montageposition **innen** am Fensterrahmen. Verwenden Sie dabei eine Wasserwaage, um den Rahmen gerade auszurichten.



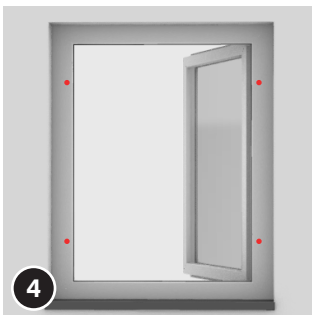
Markieren Sie frontal die Bohrstellen. Wir empfehlen für die Befestigung des Fensters zwei Bohrungen pro Rahmenseite. Die Bohrmarkierungen ca. 20 cm vom oberen und unteren Rand des Montagerahmens anzeichnen.

ACHTUNG Arbeiten Sie zu zweit. Achten Sie darauf, dass der Montagerahmen während der folgenden Schritte immer sicher von einer Person festgehalten wird!

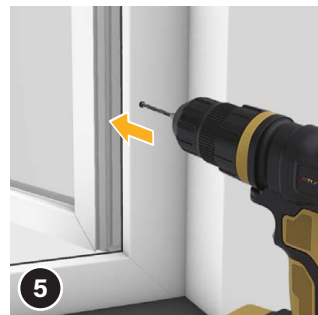


Bohren Sie die Löcher mit einem \varnothing 4 mm Metall-Bohrer. Bohren Sie komplett durch den Montagerahmen hindurch. Nehmen Sie dann wieder den Rahmen und halten Sie diesen an die Montageposition.

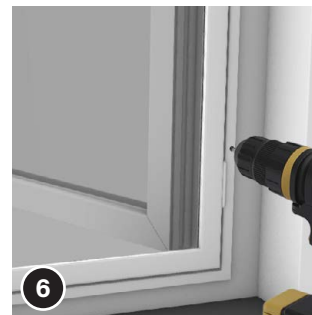
ACHTUNG Achten Sie darauf, dass das Fiberglasgewebe nicht beschädigt wird!



Markieren Sie am Fensterahmen die Bohrstellen für die Löcher, in welchen der Montagerahmen angeschraubt werden soll.



Bohren Sie die angezeichneten Löcher ggf. mit einem kleineren Bohrer, z. B. \varnothing 3 mm, vor.



Schrauben Sie dann den Montagerahmen mit den beiliegenden Schrauben 3,5 x 30 **3** an.



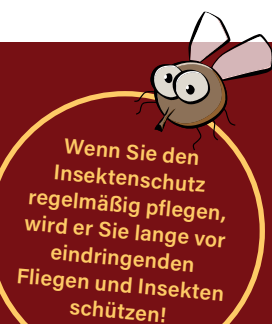
Viel Spaß mit dem neuen Swingline Schwingfenster wünscht Ihnen das Team von Insetto.

PFLEGEHINWEISE

Das Fliegengitter mindestens zwei mal jährlich mit einem feuchten weichen (nicht fuselnden) Schwamm oder Tuch reinigen. Wir empfehlen dies in der Mitte des Jahres und Ende Herbst.

Benutzen Sie bei stärkerer Verschmutzung ein pH-neutrales Reinigungsmittel. Auf keinen Fall aggressive Reiniger verwenden – diese beschädigen das Fliegengitter!

Entfernen Sie kleine Insektenreste, denn diese picken Vögel gerne an und beschädigen dabei mit den Schnäbeln das Fliegengitter (kein Garantiefall!).



Wenn Sie den Insektenschutz regelmäßig pflegen, wird er Sie lange vor eindringenden Fliegen und Insekten schützen!

Konformitätserklärung:



Insetto GmbH
Gewerbering 30
D-91629 Weihenzell

18

LE-18-001
LE-18-002

EN 13561:2015/AC:2016
Insektenschutzgitter
Widerstand gegenüber Windlasten: Klasse 0